



## NU-239 表面解析プラズマビーム装置 \_1

アルバック社製 XPS

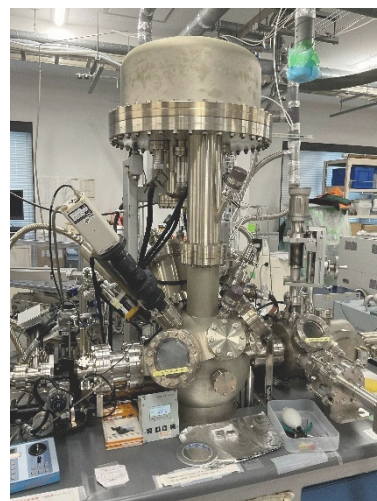
### 登録ファイル



**.SPEファイル ※必須登録ファイル**

※データ登録のために、必ず **.SPEファイルを  
エクスポート**してください

(生データはデータ共用後もダウンロードされません)



### 添付ファイル



必須ではありません。

### 原則、実施日毎の登録をお願いします。

- ・ 同日測定した**同じ試料**の計測データであれば、**一緒に登録ファイルへ登録**してください。
- ・ **試料を変えて測定**した場合は、実施日が同日であっても一緒に登録をせず、別に登録いただくか、「**連続登録**」を行ってください。  
(連続登録：データ登録マニュアル[5/7])

※登録開始を押して構造化が始まると、**登録ファイルは追加・編集できません**。

追加・編集したい際には、登録済のデータを削除して再度登録を行ってください。

削除できない場合は、以下までご連絡ください。



お問い合わせ [hata.chiharu.n5@f.mail.nagoya-u.ac.jp](mailto:hata.chiharu.n5@f.mail.nagoya-u.ac.jp)

ARIM名古屋大学  
加工・デバイスプロセス分野  
データ登録担当：秦

2025/12/20